

Rating relacji inwestorskich

IX Europejski Kongres Finansowy

Sopot, 5 czerwca 2019



Centrum Myśli Strategicznych

DZIENNIK
GAZETA PRAWNA

Badanie ratingowe (II edycja)



- Cel badania
- Zakres badania
- Metodologia
- Wyniki
- Skala ratingu
- Ratingi i ich „perspektywy”
- Porównanie z I edycją ratingu
- Podsumowanie

Korzyści z relacji inwestorskich

- IR to coś więcej niż obowiązki informacyjne;
- IR, jak potwierdza szereg badań prowadzonych na różnych rynkach kapitałowych, mają rzeczywisty wpływ na wycenę spółki i na płynność jej akcji;



Największe słabości rynku kapitałowego



Cel badania ratingowego

- Promowanie i premiowanie transparentności;
- Podnoszenie jakości udostępnianych informacji;
- Zwiększenie stopnia spełniania oczekiwań społeczności finansowej;
- Wyznaczanie „ponadminimalnych” standardów polityki informacyjnej i

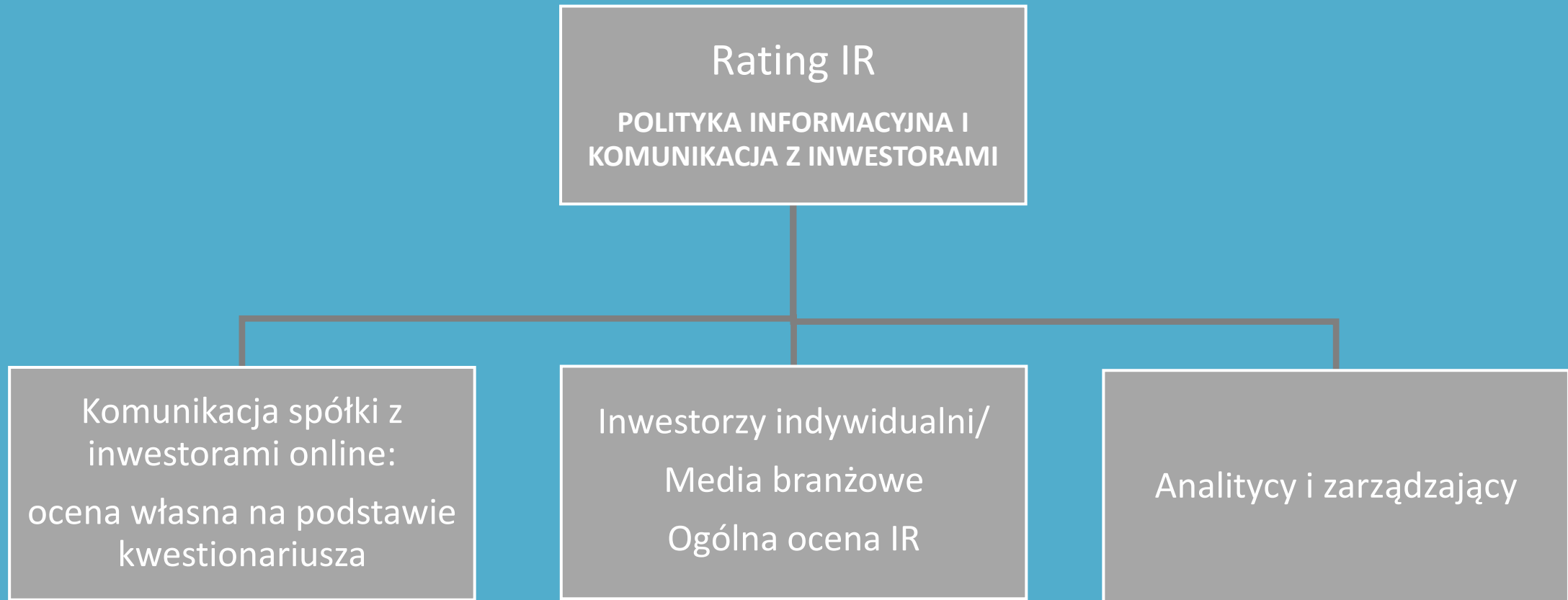


Zakres badania

- Badaniem objęto spółki z WIG 30 według stanu na dzień 1 maja 2019
- Badanie przeprowadzono w maju i czerwcu br.
- Elementem przygotowania do badania i w czasie badania było szereg konsultacji z różnymi uczestnikami rynku kapitałowego (spoza spółek z WIG 30)

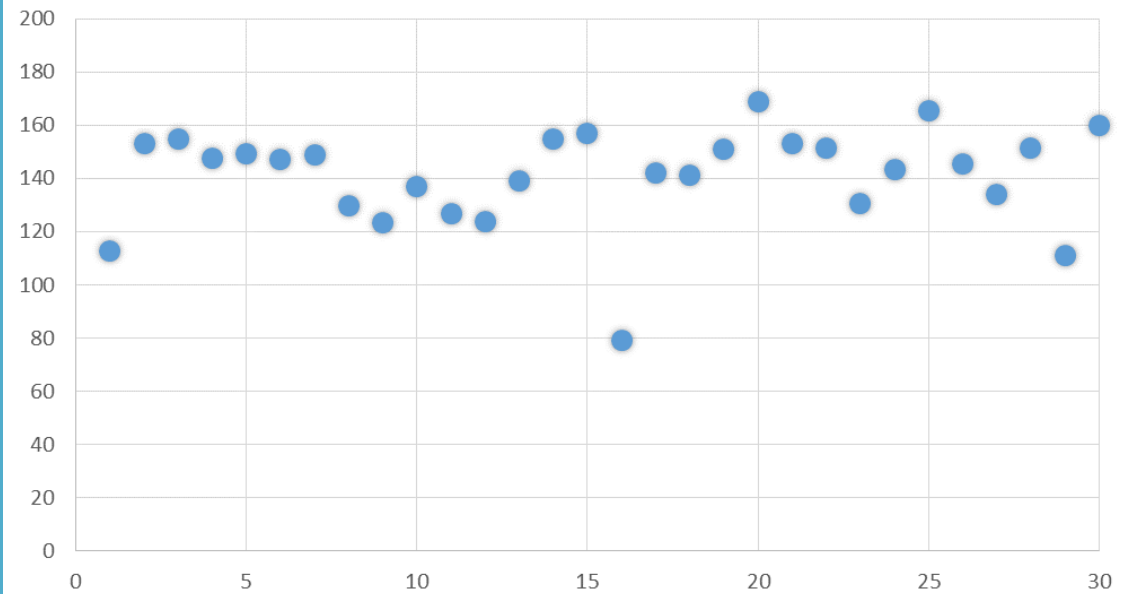


Metodologia

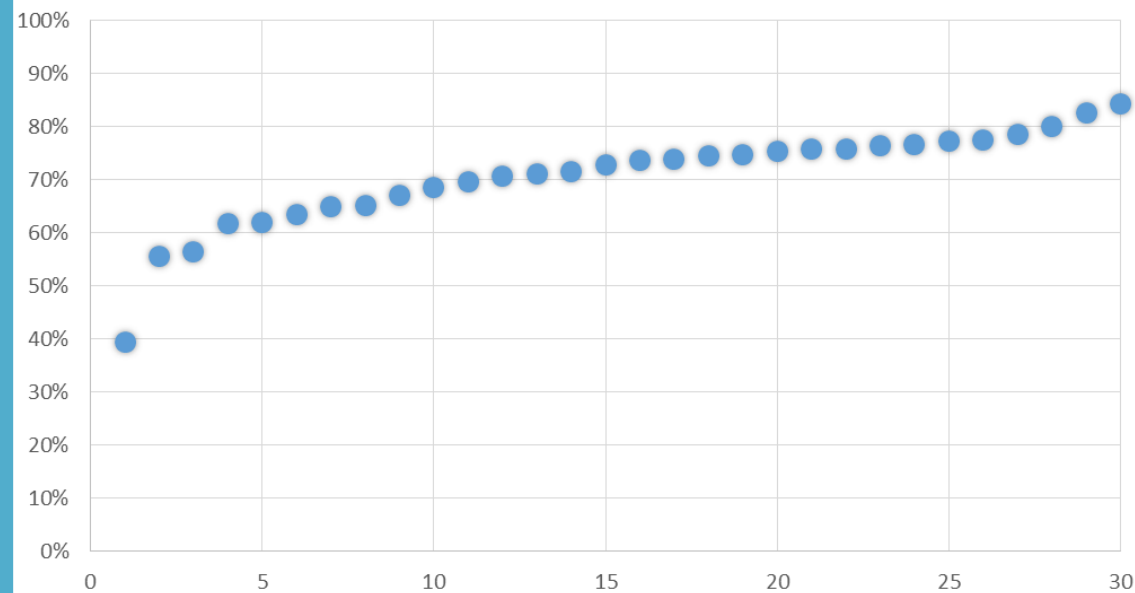


Wyniki (1)

Wyniki badania ratingowego IR 2019

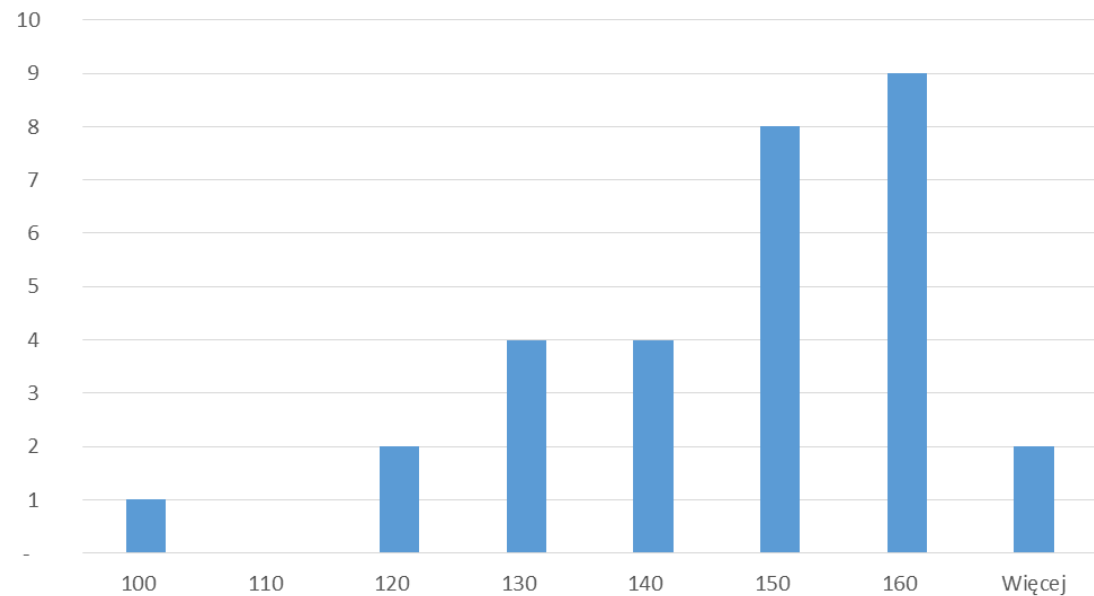


Wyniki badania ratingowego IR 2019 (w %)

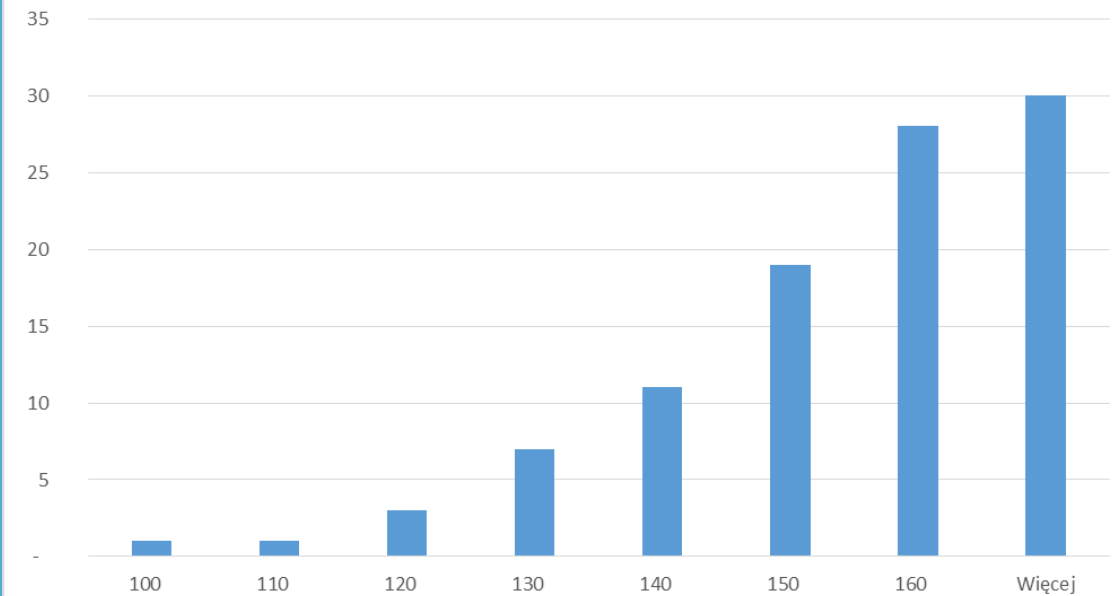


Wyniki (2)

Wyniki badania ratingowego IR 2019: Histogram

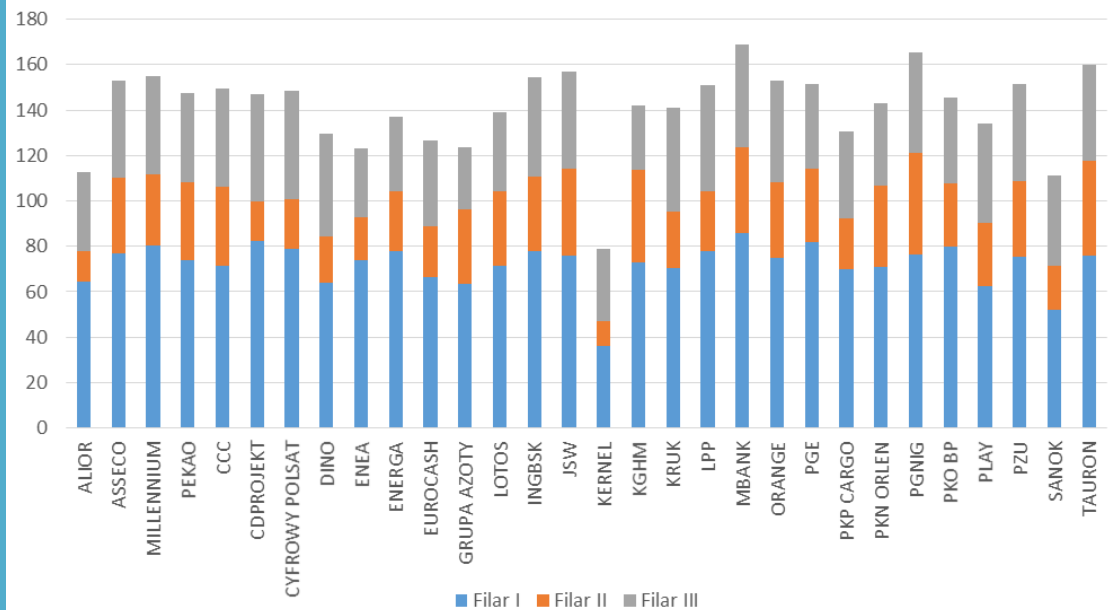


Dystrybuanta "empiryczna"

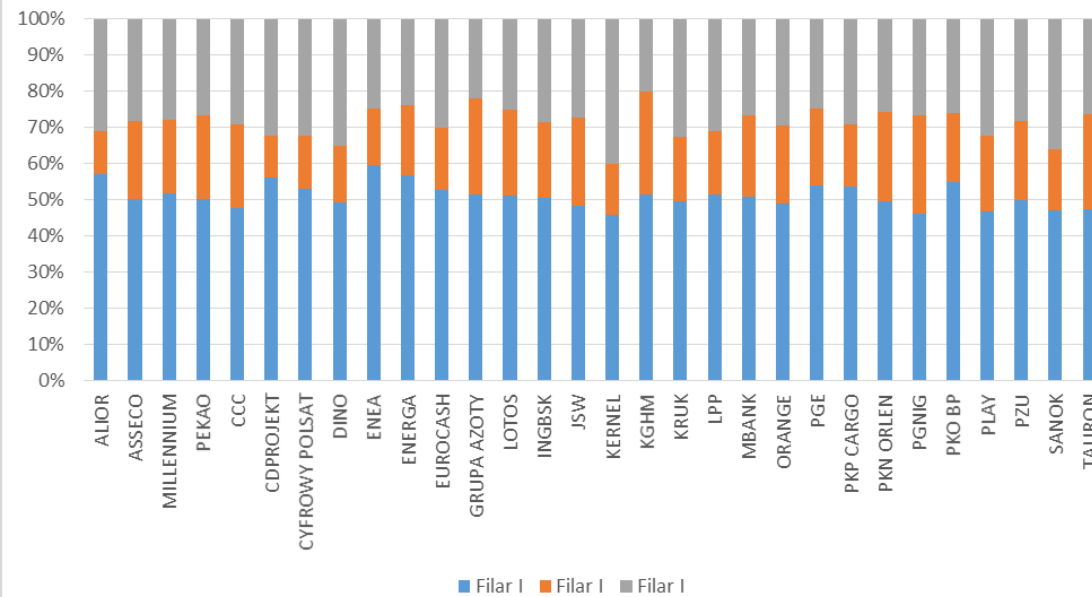


Wyniki (3)

Wynik i struktura badania ratingowego IR 2019



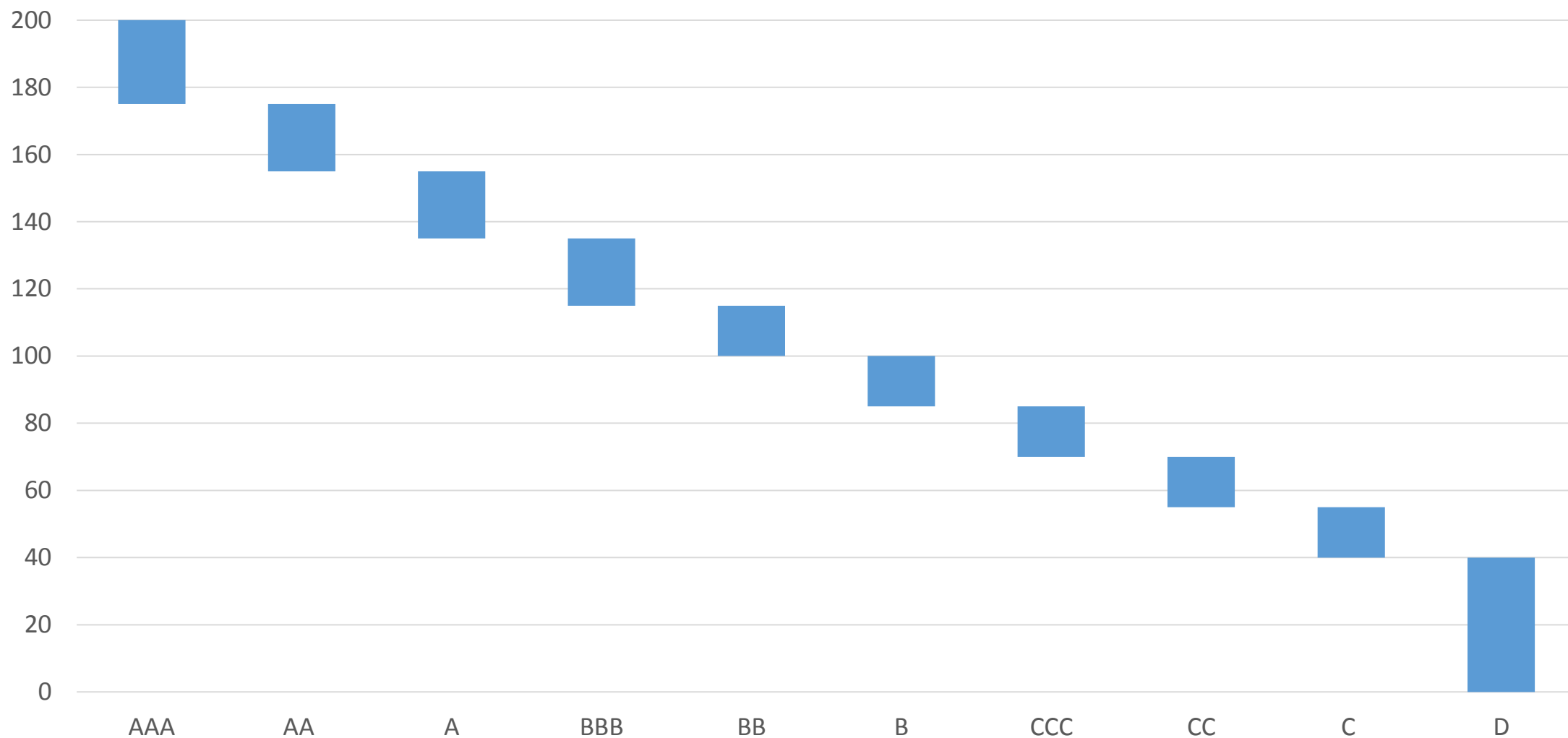
Struktura badania ratingowego IR 2019



Skala ratingowa relacji inwestycyjnych

AAA	bardzo dobre	wynik powyżej 175
AA	bardzo dobre z zastrzeżeniami	wynik powyżej 155 i poniżej lub równy 175
A	dobrze	wynik powyżej 135 i poniżej lub równy 155
BBB	dobrze z zastrzeżeniami	wynik powyżej 115 i poniżej lub równy 135
BB	poprawne	wynik powyżej 100 i poniżej lub równy 115
B	poprawne z zastrzeżeniami	wynik powyżej 85 i poniżej lub równy 100
CCC	dostateczne	wynik powyżej 70 i poniżej lub równy 85
CC	dostateczne z zastrzeżeniami	wynik powyżej 55 i poniżej lub równy 70
C	bardzo słabe	wynik powyżej 40 i poniżej lub równy 55
D	nie budzące zaufania	wynik poniżej 40

Skala ratingowa relacji inwestycyjnych



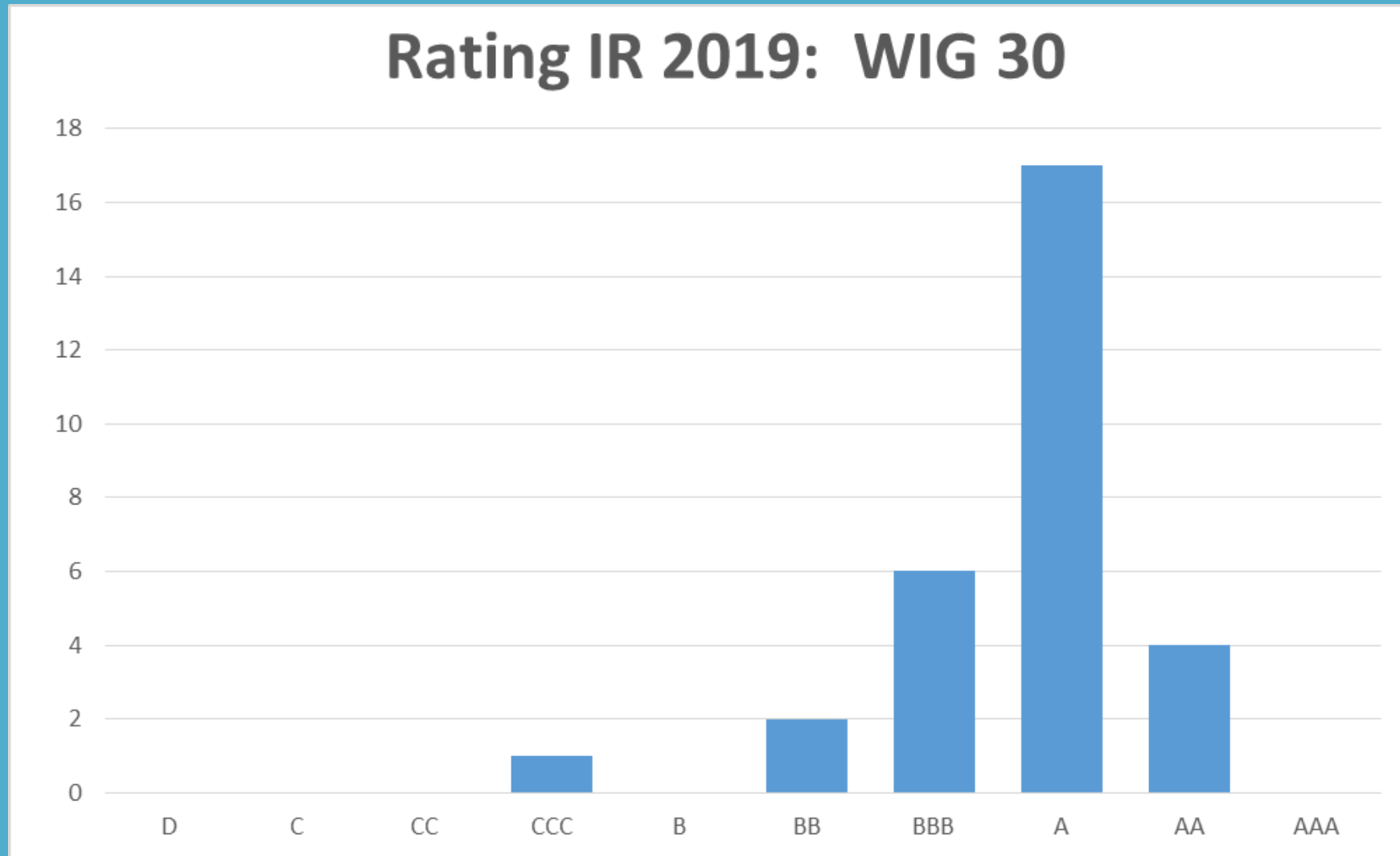


Rating IR 2019

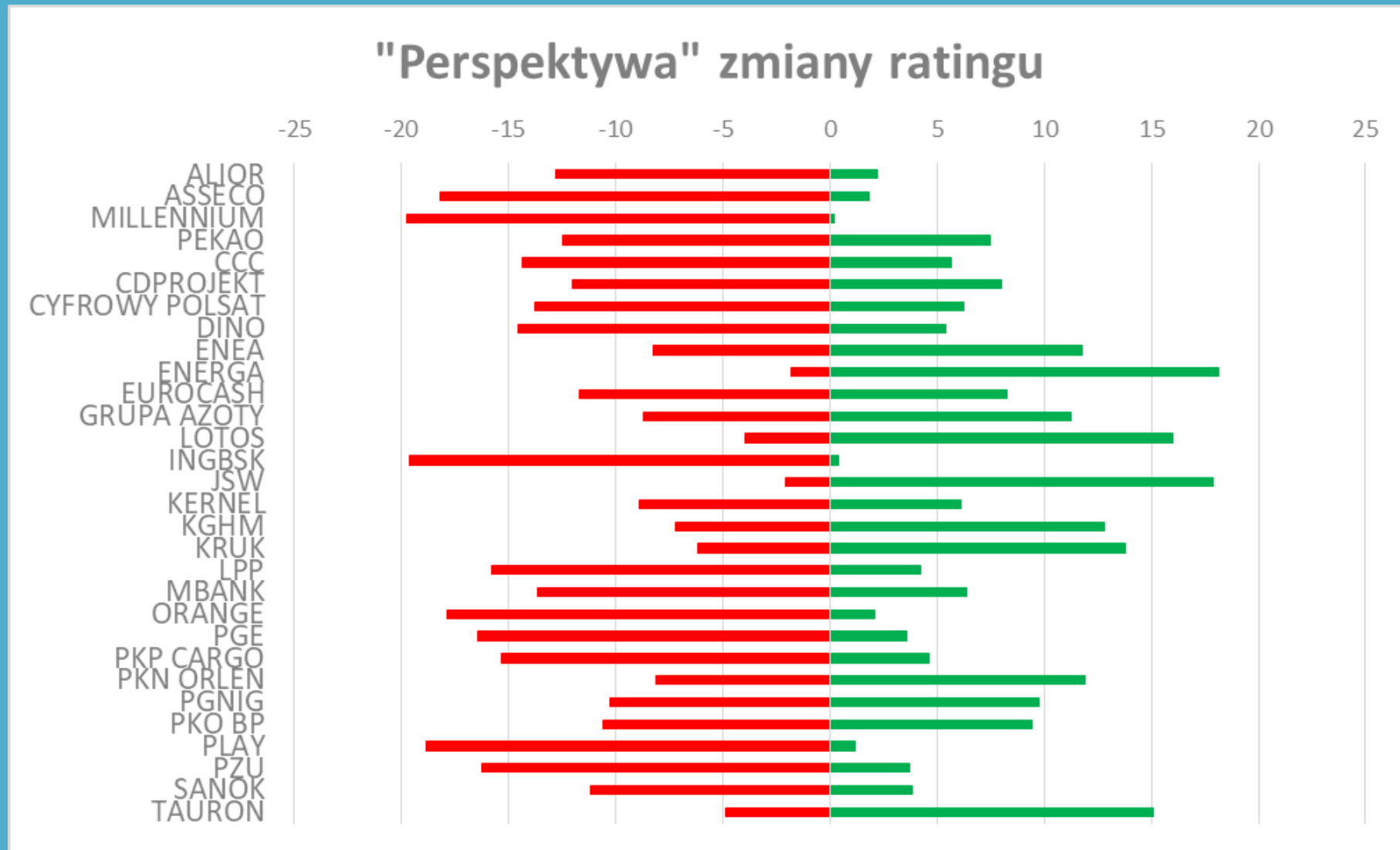
Ratingi IR 2018 spółek z WIG 30

2019	Punkty	Rating		Punkty	Rating
ALIOR	113	BB	KERNEL	79	CCC
ASSECO	153	A	KGHM	142	A
MILLENNIUM	155	A	KRUK	141	A
PEKAO	148	A	LPP	151	A
CCC	149	A	MBANK	169	AA
CDPROJEKT	147	A	ORANGE	153	A
CYFROWY POLSAT	149	A	PGE	151	A
DINO	130	BBB	PKP CARGO	130	BBB
ENEA	123	BBB	PKN ORLEN	143	A
ENERGA	137	A	PGNIG	165	AA
EUROCASH	127	BBB	PKO BP	146	A
GRUPA AZOTY	124	BBB	PLAY	134	BBB
LOTOS	139	A	PZU	151	A
INGBSK	155	A	SANOK	111	BB
JSW	157	AA	TAURON	160	AA

Ratingi IR 2019 spółek z WIG 30



„Perspektywa” zmiany ratingu



Porównanie: zmiany ratingu

	2018		2019				2018		2019		
ALIOR	116	BBB	113	BB	↓	KERNEL	85	B	79	CCC	↓
ASSECO	132	BBB	153	A	↑	KGHM	126	BBB	142	A	↑
MILLENNIUM	142	A	155	A		KRUK	150	A	141	A	
PEKAO	124	BBB	148	A	↑	LPP	138	A	151	A	
CCC	144	A	149	A		MBANK	137	A	169	AA	↑
CDPROJEKT	130	BBB	147	A	↑	ORANGE	126	BBB	153	A	↑
CYFROWY POLSAT	141	A	149	A		PGE	137	A	151	A	
DINO	119	BBB	130	BBB		PKP CARGO	125	BBB	130	BBB	
ENEA	139	A	123	BBB	↓	PKN ORLEN	137	A	143	A	
ENERGA	119	BBB	137	A	↑	PGNIG	136	A	165	AA	↑
EUROCASH	121	BBB	127	BBB		PKO BP	144	A	146	A	
GRUPA AZOTY	140	A	124	BBB	↓	PLAY	108	BB	134	BBB	↓
LOTOS	129	BBB	139	A	↑	PZU	147	A	151	A	
ING BANK ŚLĄSKI	136	A	155	A		SANOK	-	-	111	BB	
JSW	115	BB	157	AA	↑	TAURON	135	BBB	160	AA	↑

Podsumowanie (1)

- Brak zewnętrznego benchmarku i podobnego badania utrudnia jednoznaczną ocenę stanu (jakości) IR w spółkach WIG30;
- Średni wynik to około 140 pkt, mediana 146 pkt (z 200): to lepiej niż w 2018 r. ale wciąż to nie wydają się to być bardzo wysokie rezultaty jeśli chodzi o spółki z WIG30;
- 27 spółkom przyznano rating na poziomie AA, A i BBB, co oznacza pewien substandard IR bliski ocenie A

Podsumowanie (2)

- Analiza „braków” i sięganie po „best practices” poprawiłaby IR na poziomie większości badanych spółek bez większego wysiłku;

* * *

Dziękujemy za uwagę!